

# UŽIVATELSKÁ PŘÍRUČKA

## CZ

Na reproduktor JBL Flip 4

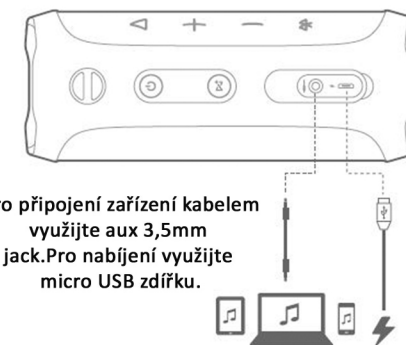
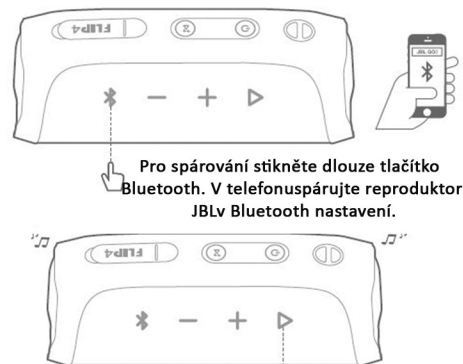
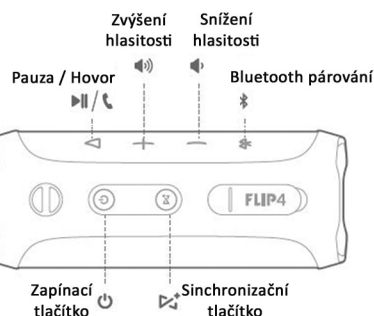


### Obsah balení



- JBL Flip 4
- Micro USB kabel pro nabíjení

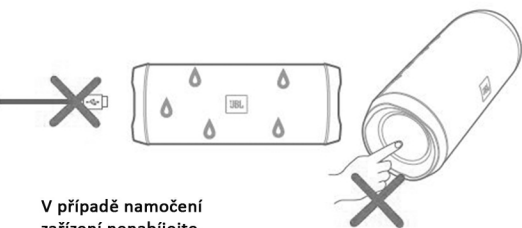
### Základní ovládání



### Režimy LED kontrolky

- Bliká bíle - Režim stand by
- Svítí bíle - Zařízení zapnuto
- Modře bliká - Připraveno ke spárování
- Modře svítí - Připojeno přes bluetooth

Pro pokročilejší funkce reproduktoru - nastavení sterea, upgrade firmwaru a přejmenování zařízení si táhněte oficiální aplikaci JBL Connect.



výrobek přílišné vlhkosti, nemáčkejte jej do vody, nevystavujte jej vibracím, otřesům a přímému slunečnímu záření. Tento výrobek a jeho příslušenství nejsou dětské hračky a nepatří do rukou malých dětí! Nenechávejte volně ležet obalový materiál. Fólie z umělých hmot představují nebezpečí pro děti, neboť by je mohly spolknout.

Bluetooth reproduktor nevyžaduje žádnou údržbu. K čištění pouzdra používejte pouze měkký, mírně vodou navlhčený hadřík. Nepoužívejte žádné prostředky na drhnutí nebo chemická rozpouštědla (ředidla barev a laků), neboť by tyto prostředky mohly poškodit povrch a pouzdro reproduktoru.

Pokud si nebudete vědět rady, jak tento výrobek používat a v návodu nenajdete potřebné informace, spojte se s naší technickou poradnou nebo požádejte o radu kvalifikovaného odborníka.

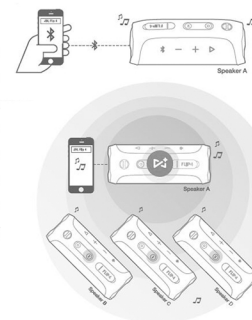
Nenechávejte baterie (akumulátory) volně ležet. Hrozí nebezpečí, že by je mohly spolknout děti nebo domácí zvířata! V případě spolknutí baterií vyhledejte okamžitě lékaře! Baterie (akumulátory) nepatří do rukou malých dětí! Vyteklé nebo jinak poškozené baterie mohou způsobit poleptání pokožky. V takovém případě použijte vhodné ochranné rukavice! Dejte pozor nato, že baterie nesmějí být zkratovány, odhazovány do

ohně nebo nabíjeny! V takovýchto případech hrozí nebezpečí exploze! Nabíjet můžete pouze akumulátory.

Vybité baterie (již nepoužitelné akumulátory) jsou zvláštním odpadem a nepatří do domovního odpadu a musí být s nimi zacházeno tak, aby nedocházelo k poškození životního prostředí! K těmto účelům (k jejich likvidaci) slouží speciální sběrné nádoby v prodejnách s elektrospotřebiči nebo ve sběrných surovinách! Šetřete životní prostředí!

Elektronické a elektrické produkty nesmějí být vhažovány do domovních odpadů. Likviduje odpad na konci doby životnosti výrobku přiměřeně podle platných zákonných ustanovení. Šetřete životní prostředí! Přispějte k jeho ochraně!

Pro spárování více reproduktorů simultánně, spárujte jeden reproduktor k telefonu a poté podržte ve stejnou chvíli synchronizační tlačítka na všech reproduktorech. Zařízení se sladí a budou hrát skladby stejně.



**Celkový výkon sestavy: 16 W**  
**Frekvence: od 70 Hz**  
**Frekvence: do 20 000 Hz**  
**Hmotnost: 515 g**  
**Připojení: Bluetooth**  
**ŠxVxH: 68 mm x 175 mm x 70 mm**  
**Kapacita baterie: 3 000 mAh**  
**Doba přehrávání: 12 h**

Společnost Servatech s.r.o. tímto prohlašuje, že všechna jím prodávaná zařízení značek APPLE, BLACKVIEW, HUAWEI, HONOR, DOOGEE, KEN XIN DA, JBL, OUKITEL, ONEPLUS, UHANS, ULEPHONE, XIAOMI jsou ve shodě se základními požadavky a dalšími příslušnými ustanoveními Směrnice 1999/5/ES a 2014/53/EU.

Dovozce produktů značek DOOGEE, BLACKVIEW, HUAWEI, HONOR, OUKITEL, APPLE, JBL, KEN XIN DA, XIAOMI, ONEPLUS, UHANS, ULEPHONE do ČR a SR - Servatech s.r.o.

NEBEZPEČÍ EXPOZE, POKUD JE BATERIE NAHRAZENA NESPRÁVNÝM TYPEM. POUŽITÉ BATERIE LIKVIDUJTE PODLE POKYŇŮ.

