

# UŽIVATELSKÁ PŘÍRUČKA

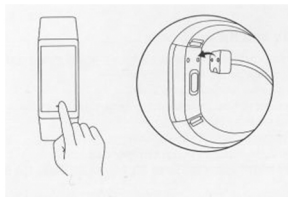
# CZ

Pro sportovní hodinky Xiaomi Amazfit COR



## Bezpečnostní pokyny a informace

- Hodinky Amazfit Cor (dále „Hodinky“) jsou certifikovány jako vodotěsné do 5 ATM (50m). To znamená, že jsou odolné vůči dešti, sprchování a mohou být nošeny i při vodních aktivitách na hladině (jako plavání v bazénu). Hodinky by však neměly být nošeny při aktivitách typu scuba diving, masážní koupelie se saunou, nebo jiné aktivity s velkými nárazy vody
- S hodinkami nepracujte pod vodou. Vždy nejdříve hodinky osušte suchým kusem látky a poté s nimi pracujte, nebo je nabíjejte
- Hodinky nejsou odolné vůči chemikáliím, kyselinám a dalším roztokům. Vady způsobené tekutinami nejsou kryty zárukou.
- Baterie v hodinkách je vestavěná napevno. Nikdy se nesnažte hodinky rozebrat. Používejte výhradně originální nabíječku.



## Obsah balení

- 1) Hodinky Huawei Amazfit Cor
- 2) Nabíječka s USB konektorem
- 3) Příručka

## Napájení

Hodinky k Vám dorazí s největší pravděpodobností se zcela vybitou baterií. Hodinky totiž nelze nijak vypnout, jsou stále aktivní, dokud je nabitá baterie. Pokud se dotknete spodní části dotykového displeje (s piktogramem vodorovné čáry) a displej se nerozsvítí, hodinky jsou vybité. Před prvním použitím je proto nabijte.

Hodinky umístěte na nabíječku. Ta je magnetická a přichytí se sama k hodinkám, pokud zvolíte správnou polarizaci. Pokud se nabíječka nechce přichytit k hodinkám, otočte ji, lze to pouze jedním směrem. Ověřte, že kontakty z nabíječky dosedají na kontakty na Hodinkách. USB kabel připojte buď do PC, nebo do libovolné nabíječky k mobilu s USB konektorem. Nabíječka by měla mít výstupní hodnoty 5V a alespoň 500mA.

## Nastavení v aplikaci Mi Fit

Veškeré nastavení hodinek Amazfit Cor v aplikaci Mi Fit probíhá v Profile->Amazfit Cor. Zde (v závislosti na verzi Mi Fit) naleznete následující položky:

- **Watch face settings** – změna ciferníku, již bylo zmíněno
- **Incoming call** – můžete si aktivovat upozornění na příchozí hovor. Na hodinkách tak uvidíte, kdo vám volá (bohužel neumí CZ diakritiku) a hovor můžete z hodinek odmítnout, nebo ztlumit
- **Event reminder** – upozornění na události, které si v aplikaci Mi Fit vytvoříte. Nemá souvislost s telefonním kalendářem.
- **Alarm** – zde nastavujete budíky, čas zvonečků a dny, kdy se má opakovat
- **App alerts** – zde můžete povolit, ze kterých aplikací mají chodit notifikace
- **More** – další nastavení o Idle alert – hodinky vám dají vědět každou hodinu, kdy jste bez pohybu. Lze nastavit na určitou část dne, aby vás to nerušilo třeba večer u televize o Incoming SMS – na hodinkách se vám zobrazí příchozí SMS, včetně odesílatele+obsahu zprávy. Nepodporuje CZ diakritiku o Incoming email – hodinky zavibrují, když vám přijde nový e-mail o Goal notifications – pokud splníte denní cíl (třeba 8000 kroků), hodinky vám to oznámí o Disconnection reminder – pokud se ocitnete s hodinkami mimo spárování telefon, hodinky zavibrují (může přijít vhod, pokud někde telefon často zapomínáte)
- **Find band** – po stisku se hodinky rozvibrují a snáze je naleznete
- **Discoverable** – hodinky jsou viditelné i pro ostatní BT zařízení
- **Band location** – zvolte si, jestli nosíte hodinky na levé nebo pravé ruce (pro přesnost měření)
- **Lift wrist to view info** – zobrazení displeje hodinek při pohybu ruky, již bylo zmíněno výše
- **Heart rate detection** – detekce měření tepu – můžete si zvolit, zda ji chcete vypnout a vyvolávat jen ručně (Turn off), nebo zvolte permanentní sledování srdečního tepu (Automatic heart rate detection, následně zvolíte interval – 1/10/30min), případně měření srdečního tepu jen při spánku a tím zvýšení přesnosti měření (Sleep assistant). Jakékoliv kontinuální měření srdečního tepu výrazně zkracuje výdrž baterie.
- **Band display settings** – zde můžete přesunout jednotlivé položky menu hodinek, případně je zcela skrýt (přesunout do Hidden items). Pokud některé položky menu nepoužíváte, tak vám tam zbytečně nepěkážejí
- **Weather settings** – nastavení počasí – můžete zde zvolit město, pro které chcete předpověď zobrazovat, jednotky a notifikace „weather alerts push“, hodinky vám tak budou dávat notifikaci vědět aktuální změny v počasí.

## Spárování s telefonem

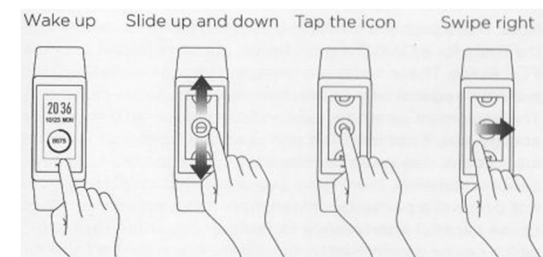
Pro připojení k telefonu musíte mít telefon s Androidem 4.4 nebo vyšším, popř. iOS 9.0 nebo vyšším a Bluetooth 4.0 a vyšším. Zkontrolujte, že máte ve svém telefonu zapnutý Bluetooth. V Google Play Store nebo v iOS App Store vyhledejte aplikaci „Mi Fit“ a nainstalujte ji. Po prvním spuštění budete vyzváni k registraci Mi Fit (Xiaomi) účtu, případně registraci skrze Facebook / Google. V profilu zvolte datum narození, pohlaví, výšku a váhu kvůli přesným hodnotám měření. Následně do aplikace přidejte Hodinky. Zvolte Profile-> Add device-> Band. Začněte vyhledávání dostupných BT náramků v okolí, mějte proto svůj nabitý Amazfit Cor vedle telefonu. Jakmile jej hodinky vyhledají, Hodinky zavibrují a na displeji se objeví, zda chcete potvrdit spárování s telefonem. Dotykem zvolte zelenou fajfku, aby došlo k dokončení párování. Nyní můžete hodinky nastavit i skrze mobilní aplikaci a automaticky bude docházet k synchronizaci dat z hodinek do aplikace Mi Fit.

## Používání hodinek

Jakmile hodinky spárujete se svým telefonem, automaticky začnou sledovat vaše kroky, pohyb, spánek atd. Pásek na hodinkách noste rozumně utažený, ne příliš volný nebo těsný, jinak nemusí měřit srdečního tepu ukazovat správné hodnoty. Ve výchozím stavu je displej hodinek zhasnutý, aby nemohlo dojít k nechtěným dotekům a ke zbytečnému vybíjení baterie. Displej hodinek můžete rozsvítit buď pomocí dotykové plošky pod displejem (ta s vodorovnou čárkou), nebo gestem předloktí. Stačí mít hodinky na ruce, ruku mít podél nohy a svižnějším pohybem ruku zvednout do stejné pozice, jako byste se chtěli podívat na hodinky. Dojde k rozsvícení displeje. (tuto funkci musíte nejdříve povolit v aplikaci Mi Fit v Profile-> Amazfit Cor-> Lift wrist to view info, zde si zvolte, zda má být funkce permanentně zapnutá /All day turn on time, nebo aktivní jen v určité části dne /Schedule turn on time, poté nastavíte časové rozmezí).

## Práce s dotykovou obrazovkou

- 1) Wake up – probuzení náramku – stiskem dotykové plošky pod displejem dojde k aktivaci displeje
- 2) Slide up and down – vertikálním pohybem prstu po displeji se pohybujete v nabídkách
- 3) Tap the icon – tapnutím na nějakou ikonku v menu hodinek otevřete její podnabídku
- 4) Swipe right – horizontální pohyb prstu zleva doprava způsobí návrat na předchozí krok/nabídku



Hodinky ve výchozím stavu zobrazují na displeji přednastavený ciferník, který obsahuje aktuální datum a čas a počet kroků, které jste ten den nachodili. Tento ciferník lze vyměnit za jiný, buď přednastavený přímo v hodinkách, nebo ještě zcela jiný, které lze navolit v aplikaci Mi Fit.

Pokud si přejete vybrat z ciferníků, přednastavených v hodinkách, odemkněte hodinky, v menu najděte na Settings-> Watch face a vertikálním pohybem prstu si vyberte z nabídky několika přednastavených. Některé ciferníky mají více barev, to poznáte tak, že ve výběru jsou u nich ještě malé šipky vlevo/vpravo. Tahem prstu horizontálně si můžete vybrat jinou barevnou variantu takového ciferníku. Tapnutím prstu na vámi vybraný ciferník výběr potvrdíte a následně znovu potvrdíte zelenou fajfku. Pokud naopak chcete vyzkoušet ciferníky z aplikace Mi Fit, které jsou sofistikovanější a obsahují více údajů, otevřete aplikaci Mi Fit, zvolte Profile-> Amazfit Cor-> Watch face settings a vyberte jeden z předvolených ciferníků zde.

Upozornění: Ciferníky z nabídky Mi Fit mohou spotřebovávat více baterie, právě kvůli dodatečným údajům, které obsahují.

- **Unpair** – pokud budete hodinky prodávat, nebo je dávat na reklamaci, spodní tlačítko Unpair (odpárovat) je odpojí od vašeho telefonu, takže se k nim bude moci připojit někdo jiný. Bez toho budou hodinky komukoliv k ničemu.

## Informace o Amazfit Cor

Název: Amazfit Cor  
Model: A1702  
Typ připojení: Bluetooth 4.0 BLE  
Kapacita baterie: 170mAh  
Odolnost vůči vodě a prachu: 5ATM/50M  
Vstupní proud: 300mA  
Frekvence: 2402-2480MHz  
Provozní teplota: 0°C – 40°C  
Vstupní napětí nabíječky: 5V  
Kompatibilní zařízení:  
iPhone 4S nebo vyšší s iOS 8.0 a vyšším a Android 4.4 a vyšší

Společnost Servatech s.r.o. tímto prohlašuje, že všechna jím prodávaná zařízení značek APPLE, BLACKVIEW, DOOGEE, KEN XIN DA, OUKITEL, ONEPLUS, UHANS, ULE-FONE, XIAOMI jsou ve shodě se základními požadavky a dalšími příslušnými ustanoveními Směrnice 1999/5/ES a 2014/53/EU.

Dovozce produktů značek  
DOOGEE, BLACKVIEW, OUKITEL, APPLE, KEN XIN DA,  
XIAOMI, ONEPLUS, UHANS, ULEFONE  
do ČR a SR - Servatech s.r.o.

NEBEZPEČÍ EXPLOZE, POKUD JE BATERIE NAHRAZENA NESPRÁVNÝM TYPEM. POUŽÍTE BATERIE LIKVIDUJTE PODLE POKYŮ.

