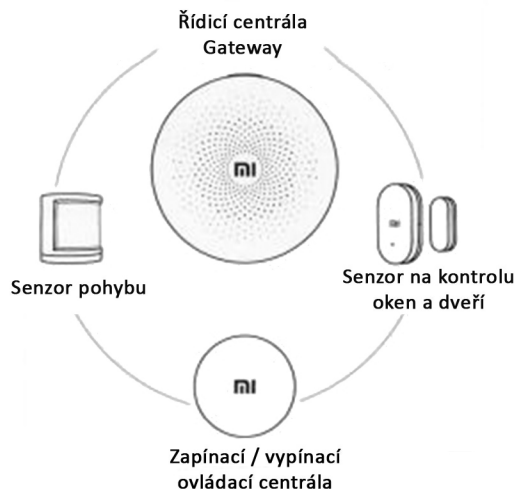


UŽIVATELSKÁ PŘÍRUČKA

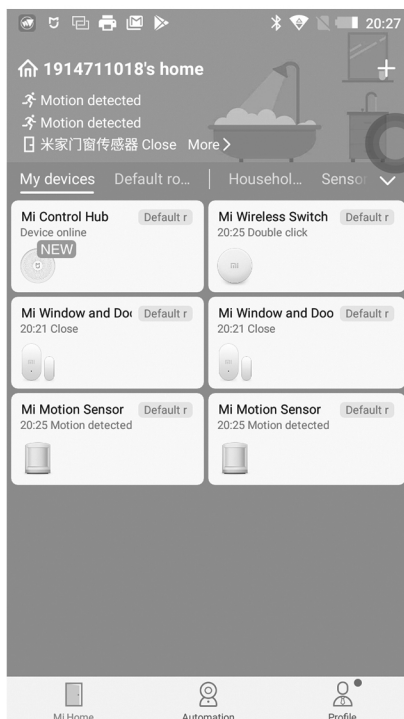
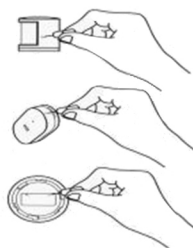
CZ

Pro bezpečnostní sadu
senzorů Xiaomi Mi Sensor



Návod k použití

Nejprve zapojte do zásuvky řídicí centrálu. Začne svítit. Pro jistotu zmáčkněte tlačítko, které se nachází na boční straně, po dobu cca 10 sekund. Zařízení se vrátí do továrního nastavení a můžete jej připojit k nové bezdrátové síti.



Baterie v zařízení

- Výměna baterie v **senzoru dveří**. Baterie-**CR1632 3V**. Pomocí mince, či nehtu opatrně nadzvedněte páčivým pohybem celé zařízení od vykouslé části mezi šedým a bílým rozmezí plastů a postupně tyto dvě části oddělte.
- Výměna baterie v **senzoru pohybu**. Baterie-**CR2450 3V**. Krouživým pohybem vyšroubujte šedý kroužek nacházející se na spodní části senzoru.
- Výměna baterie v **zapínací centrále**. Baterie-**CR2032 3V**. Krouživým pohybem ve spodní části zařízení vyšroubujte šedou vnitřní plošinku.

Připojení Gat spárování s telefonem:

Toto zařízení lze připojit k domácí bezdrátové síti, aby jej bylo možné ovládat prostřednictvím mobilního telefonu odkudkoliv z internetu. Pro správný chod aplikace budete potřebovat mobilní telefon s iOS nebo Androidem 4.3+.

1. Stáhněte z Obchodu Play či Apple AppStore oficiální aplikaci Mi Home.
2. V aplikaci Mi Home zvolte region Mainland China.
3. Zvolte Sign In a přihlaste se ke svému Xioami účtu (případně si jej pomocí volby Sign Up vytvořte).
4. Klikněte na ikonu + v pravém rohu a zvolte Add device.
5. Zařízení zapojte do zásuvky a stiskněte ovládací tlačítko.
6. Ve spodní části aplikace Mi Home klikněte na tlačítko Scan a počkejte, až se objeví nové zařízení.
7. Následně vyberte domácí Wi-Fi síť a zadejte její heslo.
8. Nyní dojde k režimu spárování. Na konci stačí jen vybrat místnost, kde bude zařízení používáno, a kliknout na Done.

Používání aplikace

Díky oficiální aplikaci Mi Home můžete po úspěšném spárování sledovat a ovládat zařízení odkudkoliv, kde je přítomen přístup k internetu. Výchozí brána disponuje LED světlem, které lze v aplikaci zapnout/vypnout, měnit jas či barvu. Zařízení má v sobě rovněž integrovaný alarm, který spustí zvukový signál podle Vašeho nastavení (na základě podnětů senzorů či času). Pomocí aplikace lze přidávat k výchozí bráně další senzory a zařízení.

Připojení zbylých zařízení

1. Klikněte na sekci Device a poté dole Add subdevice.
2. Ze seznamu vyberte dané zařízení.
3. Vezměte zařízení a zasuněte do otvoru v boční části sponku (neprovádějte u zapínací centrály). Stiskněte tlačítko uvnitř a držte po 3 sekundy.
4. Na konci stačí vybrat místnost, kde bude zařízení a kliknout na Completed.

Bezpečnostní pokyny:

- Smart home řídicí jednotka (Gateway) slouží k navázání spojení mezi přístroji z edice Smart home od Xiaomi a mobilním telefonem nebo tabletem
- Poškozené zařízení neinstalujte/neuvádějte do provozu.
- Před připojením porovnejte připojovací údaje uvedené na typovém štítku s parametry elektrické sítě.
- Gateway je odpojeno pouze pokud je vytažena síťová zástrčka příslušného síťového adaptéru.
- Přístroj je určen výhradně k provozu v suchu.
- Pro správné používání využijte pouze aplikaci MiHome.
- Nesprávné zacházení se zařízením, baterií a příslušenstvím, či poškození či neodborná oprava může vést k explozi či vzniku požáru a poškození zařízení.

Základní parametry:

- Provozní teplota: 0°C - 40 °C
 - Provozní vlhkost: 5% - 95 %
 - Podporované systémy: iOS 7.0 a vyšší, Android 4.3
- Vstupní parametry: 100- 240 V ~ 50 / 60 Hz

Vytváření scén

Pomocí scén lze sdružovat více zařízení a jejich akce (spuštění/vypnutí/změna režimu apod.) do jednoho zástupce, kterého lze následně vyvolat jedním kliknutím. Díky tomu lze například jedním zástupcem vypnout všechna zařízení. Scénu lze vytvořit následovně:

1. Zapněte aplikaci Mi Home.
2. Klikněte na ikonu + v pravém horním rohu a zvolte Add scenes a Custom.
3. Pravidlo pojmenujte a klikněte na Add Device.
4. Vyberte zařízení a následně akci.
5. Vytváření dokončíte volbou Save. Vytvořené scény se zobrazí na úvodní obrazovce aplikace, pomocí volby Add shortcut to Home screen v sekci More u jednotlivých scén je lze přidat i jako zástupce na plochu.

Vytváření pravidel

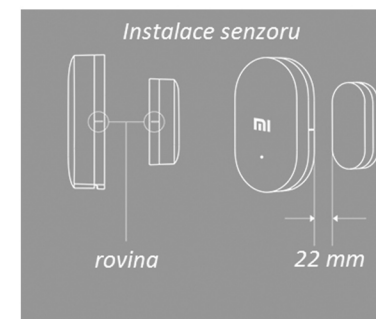
Zařízení chytré domácnosti Xiaomi lze libovolně kombinovat a vytvářet pravidla, která se skládají z podmínek a akcí. Pravidlo vytvoříte následovně:

1. Zapněte aplikaci Mi Home.
2. Přejděte do sekce Profile pomocí tlačítka v pravém spodním rohu a zvolte Automation.
3. Klikněte na ikonu + vpravo dole.
4. Volbou Add Condition se zvolí zařízení a podmínka spuštění pravidla (např. vlhkost vzduchu). V sekci Add Instructions se zvolí přístroj a jeho akce (například spustí alarm).

Změna jazyku aplikace

Pozor: standardně není nastavena všude angličtina, přestože je aplikace na úvodní obrazovce v angličtině. Je nutné ještě dodatečně angličtinu zvolit ručně v nastavení:

1. Přejděte do sekce Profile v pravém spodním rohu.
2. Zvolte možnost Settings, následně Language.
3. Vyberte jazyk English.



Společnost Servatech s.r.o. tímto prohlašuje, že všechna jím prodávaná zařízení značek APPLE, BLACKVIEW, DOOGEE, HUAWAI, KEN XIN DA, OUKITEL, ONEPLUS, UHANS, ULEPHONE, XIAOMI jsou ve shodě se základními požadavky a dalšími příslušnými ustanoveními Směrnice 1999/5/ES a 2014/53/EU.

Dovozce produktů značek
DOOGEE, BLACKVIEW, OUKITEL, APPLE, KEN XIN DA,
XIAOMI, ONEPLUS, UHANS, ULEPHONE
do ČR a SR - Servatech s.r.o.

NEBEZPEČÍ EXPLOZE, POKUD JE BATERIE NAHRAZENA NESPRÁVNÝM
TYPEM. POUŽITÉ BATERIE LIKVIDUJTE PODLE POKYNŮ.

